

Neubau "Sportmensa" (Multifunktionsgebäude) in 16341 Panketal

Mit dem Neubau wird ein wichtiger Baustein zur Entwicklung des Schulstandortes Schwanebeck gesetzt.

Mit dem Vorhaben werden neue Qualitäten im Bereich der Essensversorgung, notwendige Kapazitäten im Hortbereich und Flächen für den Vereinssport geschaffen.

Konzept

Die Sportmensa beherbergt, im Erdgeschoss, Umkleieräume, inkl. Dusch- und WC-Bereiche, für den Sportverein sowie einen Geräteraum für Außensportgeräte.

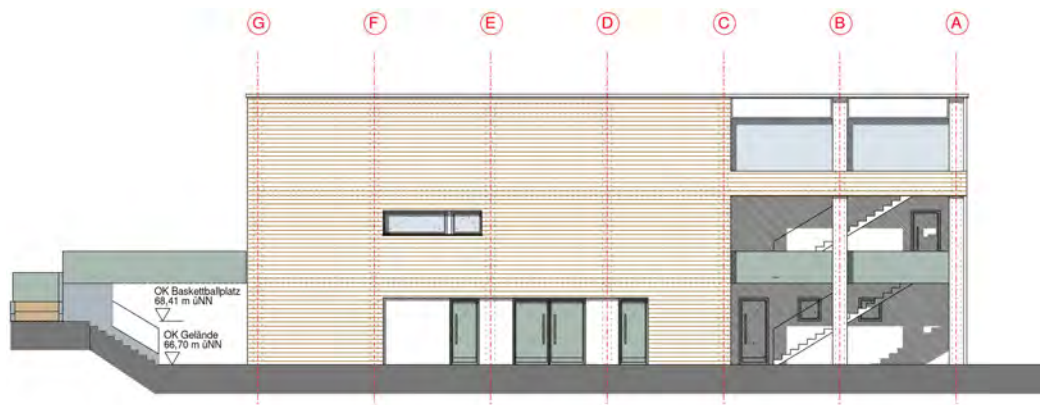
Der Mensabetrieb erstreckt sich über zwei Etagen. Im Obergeschoß befindet sich zusätzlich ein Sport- und Bewegungsraum mit zugehörigen Umkleidbereichen. Die Sporthalle dient hauptsächlich dem Vereinssport. Auf dem Dach befindet sich zusätzlich eine Freisportfläche.

Durch geschickte Ausnutzung der Topographie ist eine behindertengerechte Erschließung der Ebenen, ohne Aufzug, möglich. Die einzelnen Nutzungsbereiche haben separate Eingänge und lassen sich unabhängig voneinander nutzen.

Das OG des Mensabereichs ist mit der Sporthalle über eine Faltwand verbunden. Für Sonderveranstaltungen (z.B. Musik- und Theateraufführungen) kann der höher liegende Mensabereich somit als Bühne genutzt werden. Der Sportraum dient in diesem Fall als Zuschauerraum. Über eine Rampe ist ein separater Abendzugang möglich.



Ansicht vom Sportplatz



Eingang Sportverein



Ausführung: 2012 - 2013
Bauherr: Gemeinde Panketal
Leistungsumfang: LPH 3-9
Außenanlagen: LPH 1-9
BGF: 2.711 m²
Baukosten: 2,3 Mio €