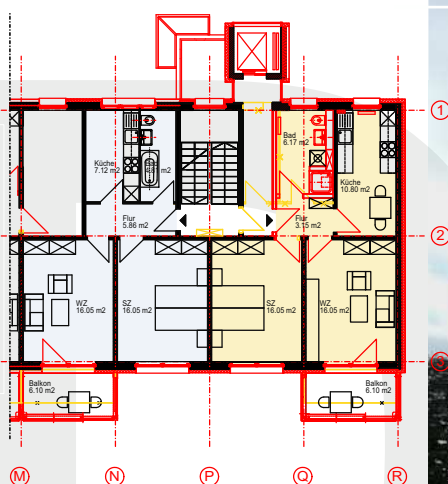


Umbau- bzw. Sanierung von 40 Wohnungen (altersgerechtes Wohnen)

Der Bauherr hat die energetische Sanierung und eine Komfortverbesserung, insbesondere für Menschen mit körperlichen Einschränkungen, als Aufgabenstellung formuliert. Dafür wurden die Dämmung der Fassaden, des Daches, der Kellerdecke, der Austausch der Fenster und ein Umbau der Wohnungen durchgeführt. Außerdem erhielten sämtliche Wohnungen neue Leitungen und Einbauten für Heizung, Wasser, Abwasser und Elt.

Vier neuen Aufzüge stellen eine komfortable Erreichbarkeit aller Wohnungen sicher. Die Fahrstuhlschächte wurden neben den bisherigen Eingangsbereichen unmittelbar am Gebäude in Massivbauweise errichtet. Zur Einbindung in das bestehende Gebäude war der Umbau aller Gebäudeeingänge, das großflächige Aufschneiden der Fassaden, die Herstellung neuer Wanddurchbrüche im Gebäude und der Umbau von 20 der 40 Wohnungen erforderlich. Darüber hinaus wurden Haus- und Wohnungseingänge verbreitert sowie hinderliche Schwellen beseitigt.

Die Finanzierung der Baumaßnahme wurde durch die Kombination zweier KFW-Programme erleichtert.



Ausführung: 05/2010 - 10/2010
 Bauherr: WObAU mbH Bernau
 Leistungsumfang: LPH 1-9
 BGF: 3.900 m²
 BRI: 11.700 m³
 40 Wohnung ca. 55 - 65 m² Wfl
 Geschätzte Baukosten: 1,96 Mio €

